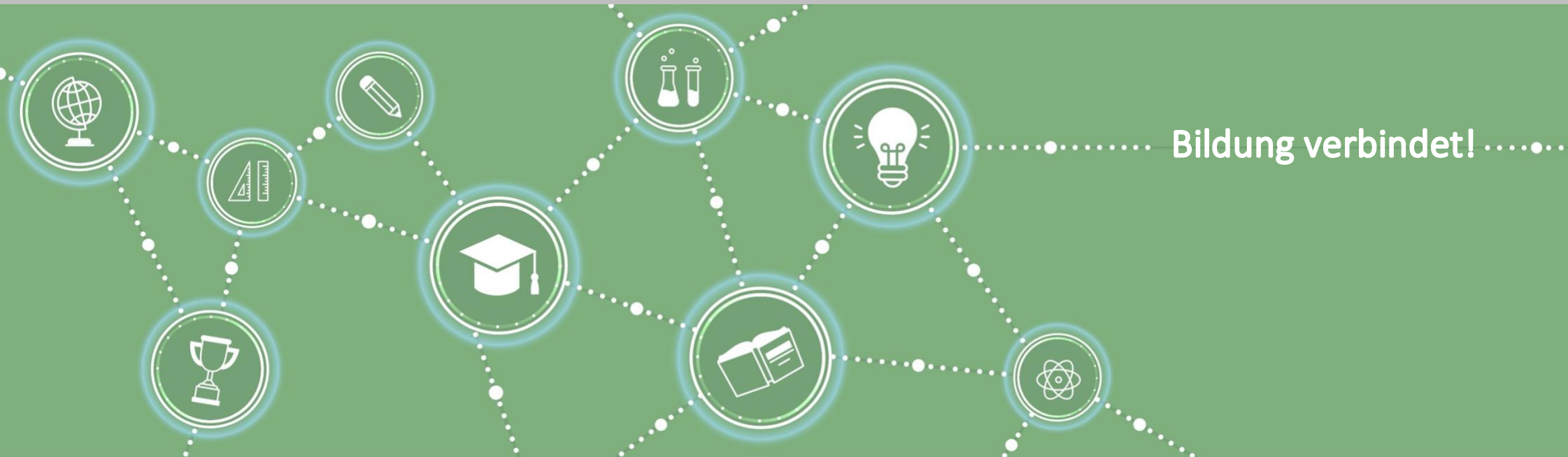


BBK- SCHULPROGRAMM



BBK- SCHULPROGRAMM



OBERBERGISCHER KREIS
BERGISCHES BERUFSKOLLEG
WIPPERFÜRTH UND WERMELSKIRCHEN

Unser Leitspruch lautet: „Bildung verbindet!“

Als Bündelschule mit zwei Standorten in einer ländlichen Region ist es notwendig, ein vielfältiges Angebot für alle Lernenden in der Region mit den unterschiedlichen Eingangsvoraussetzungen und angestrebten Abschlussmöglichkeiten bereitzuhalten. Die Bündelstruktur des Bergischen Berufskollegs ermöglicht den Lernenden im Rahmen der beruflichen Orientierung eine hohe Durchlässigkeit sowie fachbereichsübergreifende Synergieeffekte. Durch die Heterogenität der Lernenden und Lehrenden in den unterschiedlichsten Bildungsgängen, die Vielfältigkeit der Ausbildungs- und Kooperationspartnerinnen und -partner und des breiten Einzugsgebietes profitieren alle am Schulleben Beteiligten vom wechselseitigen Austausch und von den verschiedenen Perspektiven und erfahren so, dass „Bildung verbindet“. Die mediale Ausstattung beider Schulstandorte sowie die Digitalisierung des Schullebens ermöglichen eine sehr gute interne und externe Vernetzung und Kommunikation.

Die Schulkooperation des Oberbergischen und des Rheinisch-Bergischen Kreises ist im Bergischen Land eine einmalige Möglichkeit und Gelegenheit, die berufliche Bildung als verbindendes Element der Fachkräftesicherung in der Region zu etablieren. Dadurch gilt das Bergische Berufskolleg als ein Standortfaktor für die Region.

»» *Wir sind das Bergische Berufskolleg und
leben BILDUNG VERBINDET!* ««

BBK- SCHULPROGRAMM



Leitziele – Werte – Pädagogische Haltung

In dem Bewusstsein, dass ein angemessener zwischenmenschlicher Umgang Voraussetzung für ein harmonisches Zusammenleben aller am Schulleben beteiligten Menschen und damit Voraussetzung für wirksames Lernen ist, haben Lehrkräfte, pädagogische und nicht-pädagogische Mitarbeitende, Lernende, Eltern und Erziehungsberechtigte sowie unsere Kooperationspartner*innen die folgende Übereinkunft darüber geschlossen, was Grundlage unserer Gemeinschaft ist.

Folgende **vier Leitwerte** bilden die Grundlage für unser Miteinander am Bergischen Berufskolleg:

- 1 Wir zeigen **Respekt, Toleranz und Akzeptanz** gegenüber den Mitmenschen, unabhängig von Alter, Geschlecht, sexueller Orientierung, geografischer wie sozialer Herkunft, eventuellen Behinderungen, äußerem Erscheinungsbild und kultureller sowie religiöser Zugehörigkeit.
- 2 Wir wollen, dass an unserer Schule jede Person die eigene Meinung, auf **Grundlage der freiheitlich-demokratischen Grundordnung**, frei entfalten kann und lehnen jede Form von radikalem Gedankengut, Extremismus sowie physische oder psychische Gewalt entschieden ab. Im Sinne politisch-gesellschaftlicher Nachhaltigkeit werden die Lernenden zu mündigen Bürgerinnen und Bürgern erzogen, welche die demokratischen Werte auch nach Beendigung ihrer Schulzeit leben.
- 3 Wir achten die **Natur**, vermeiden die Verschwendung von Ressourcen und achten auf die ökologische Nachhaltigkeit, auch im Sinne der Förderung von Umweltbewusstsein und Umwelthandeln.
- 4 Wir schützen und fördern im Rahmen unserer schulischen Arbeit die **Gesundheit** aller am Schulleben Beteiligten.

[Leitziele – Werte – Pädagogische Haltung](#)

BBK- SCHULPROGRAMM



OBERBERGISCHER KREIS
BERGISCHES BERUFSKOLLEG
WIPPERFÜRTH UND WERMELSKIRCHEN

Unsere Entwicklungsschwerpunkte

Leitung – Verwaltung –
Organisation und
Prozessmanagement

Bildungsangebot
der Schule

Lebensraum Schule –
Schulleben –
Schulgebäude und
Räumlichkeiten

Interne Kommunikation
und
standortübergreifende
Kooperation

Bildungs- und
Erziehungsarbeit –
Unterrichtsentwicklung

Beratungskonzept

Externe Kommunikation –
Kooperation und
Netzwerkarbeit &
Öffentlichkeitsarbeit

Medienkonzept/
Digitalisierung

Gesundheitsförderung

BBK- SCHULPROGRAMM



OBERBERGISCHER KREIS
BERGISCHES BERUFSKOLLEG
WIPPERFÜRTH UND WERMELSKIRCHEN

Unsere Entwicklungsschwerpunkte

Fort- und Weiterbildung
der Lehrkräfte

SV-Arbeit

Inklusion

Ausbildungskoordination

Internationalisierung
am Berufskolleg

Umweltschutz

Evaluation

Studien- und
Berufsorientierung

Schulordnung