

IM ÜBERBLICK

Dauer

zwei Jahre + einjähriges Berufspraktikum bzw. drei Jahre als Praxisintegrierte Ausbildung (PiA)

Eingangsvoraussetzung

mittlerer Schulabschluss + abgeschlossene einschlägige Berufsausbildung *oder* + FHR im Bereich Gesundheit und Soziales *oder* Fachhochschulreife, allgemeine Hochschulreife *oder* eine nicht einschlägige Ausbildung und Nachweis von Arbeitsstunden nach aktuell geltendem Recht in einer anerkannten sozialpädagogischen Einrichtung *und* Vorliegen eines Praktikumsplatzes in der PiA

Abschluss

Berufsabschluss nach Landesrecht als Staatlich anerkannte Erzieherin/anerkannter Erzieher, ggf. Erwerb der Fachhochschulreife

Ihr Ansprechpartner

Herr Threin
m.threin@bbk.schule

BILDUNG VERBINDET.

Bergisches Berufskolleg

Standort Wipperfürth

Ringstraße 42
51688 Wipperfürth

Tel 02267 88795-0
Fax 02267 88795-25
Mail wipperfueth@bbk.schule
Unterrichtszeit: 7:55 - 14:40 Uhr

Standort Wermelskirchen

Kattwinkelstraße 2
42929 Wermelskirchen

Tel 02196 4080
Fax 02196 4909
Mail wermelskirchen@bbk.schule
Unterrichtszeit: 7:30 - 14:15 Uhr

Neugierig geworden?

Mehr Informationen findest Du hier:
www.bbk.schule



Stand: Oktober 2021

Hier kannst Du dich anmelden: **schüler online**
www.schueleranmeldung.de

Eine Schulkooperation des Oberbergischen Kreises und des Rheinisch-Bergischen Kreises für die berufliche Bildung im Bergischen Land.
Träger des Bergischen Berufskollegs: Oberbergischer Kreis, Der Landrat, Moltkestraße 42, 51643 Gummersbach



Fachschule des Sozialwesens

Staatlich anerkannte Erzieherin/
Staatlich anerkannter Erzieher



OBERBERGISCHER KREIS
BERGISCHES BERUFSKOLLEG
WIPPERFÜRTH UND WERMELSKIRCHEN

Gesundheit/Erziehung und Soziales



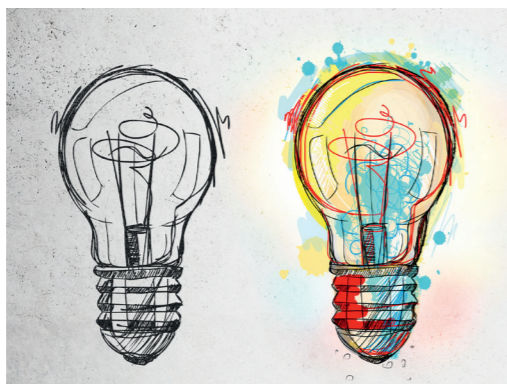
Die Zeit als Kinderpflegerin in einer Kindertagesstätte hat mir schon viel Freude gemacht. Jetzt möchte ich mich professionalisieren, um selbstständiger zu arbeiten.

Jessica B., 20 Jahre

Und nach der Schule?

Wie wäre es mit ...

z. B. einer Arbeit als Fachkraft in einer Kindertageseinrichtung, in der Kinder- und Jugendarbeit oder sozialpädagogische Tätigkeit in einer Schule.



SIE . . .

- sind offen für andere Menschen, zuverlässig und verantwortungsbewusst.
- können sich vorstellen, später selbstständig Bildungs-, Erziehungs- und Betreuungsaufgaben für Kinder, Jugendliche und junge Erwachsene zu übernehmen.
- streben einen höherwertigen Berufs- bzw. Schulabschluss an.
- möchten Ihre Chancen auf dem Arbeitsmarkt erhöhen.

WIR . . .

- bieten Ihnen die Möglichkeit, innerhalb von drei Jahren den Berufsabschluss als Staatlich anerkannte Erzieherin/ anerkannter Erzieher und evtl. die Fachhochschulreife zu erlangen.
- unterrichten Sie in den fachrichtungsbezogenen Lernfeldern wie z. B. „Sozialpädagogische Beziehungen professionell gestalten“ und „Pädagogische Beziehungen gestalten und mit Gruppen pädagogisch arbeiten“ sowie in den üblichen allgemeinbildenden Fächern.
- begleiten Sie während der insgesamt 16 Wochen im Praktikum bzw. die ganzen drei Jahre in der Praxisintegrierten Ausbildung.
- bereiten Sie auf das Fachschulexamen vor.
- stellen Ihnen Klassenräume auch außerhalb der Unterrichtszeiten zum Lernen zur Verfügung.