

## IM ÜBERBLICK

### Dauer

zwei Jahre

### Eingangsvoraussetzung

mittlere Schulabschluss  
oder  
Berechtigung zum Besuch der Gymnasialen Oberstufe,  
Praktikumsstelle (Vorlage des Vertrags bis zum 1. Juni) und ein erweitertes polizeiliches Führungszeugnis

### Abschluss

Fachhochschulreife und berufliche Kenntnisse, Fähigkeiten und Fertigkeiten

### Ihre Ansprechpartnerin

Frau Schrage  
j.schrage@bbk.schule

## BILDUNG VERBINDET.

### Bergisches Berufskolleg

#### Standort Wipperfürth

Ringstraße 42  
51688 Wipperfürth

Tel 02267 88795-0  
Fax 02267 88795-25  
Mail wipperfuerth@bbk.schule  
Unterrichtszeit: 7:55 - 14:40 Uhr

#### Standort Wermelskirchen

Kattwinkelstraße 2  
42929 Wermelskirchen

Tel 02196 4080  
Fax 02196 4909  
Mail wermelskirchen@bbk.schule  
Unterrichtszeit: 7:30 - 14:15 Uhr

### Neugierig geworden?

Mehr Informationen findest Du hier:  
[www.bbk.schule](http://www.bbk.schule)



Stand: Dezember 2020

Hier kannst Du dich anmelden: **schüler online**  
[www.schueleranmeldung.de](http://www.schueleranmeldung.de)

Eine Schulkooperation des Oberbergischen Kreises und des Rheinisch-Bergischen Kreises für die berufliche Bildung im Bergischen Land.  
Träger des Bergischen Berufskollegs: Oberbergischer Kreis, Der Landrat, Moltkestraße 42, 51643 Gummersbach



## Fachoberschule Gesundheit und Soziales



OBERBERGISCHER KREIS  
BERGISCHES BERUFSKOLLEG  
WIPPERFÜRTH UND WERMELSKIRCHEN

Gesundheit/Erziehung und Soziales



*Ich arbeite gerne mit und für Menschen und freue mich, in diesem Bereich Erfahrungen zu sammeln und mit meinen Mitschülern darüber reden zu können.*

*Christin B., 18 Jahre*

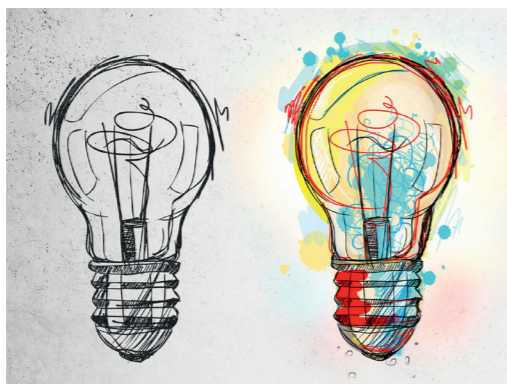


## Und nach der Schule?

### Wie wäre es mit ...

z. B. einer Ausbildung in der Gesundheits- und Krankenpflege oder zur Erzieherin/zum Erzieher?

Du kannst auch ein Studium an einer Fachhochschule - unabhängig von der Fachrichtung - beginnen.



## DU ...

- bist offen für andere Menschen.
- hast Spaß daran, Dich um Kinder, Jugendliche, kranke, alte und behinderte Menschen zu kümmern und Dich mit deren Bedürfnissen auseinanderzusetzen.
- möchtest gerne nicht nur in die Schule gehen, sondern gleichzeitig in einer Praktikumsstelle (z. B. im Kindergarten oder im Krankenhaus), die Du Dir selber ausgesucht hast, Erfahrungen sammeln.
- kannst Dir vorstellen, z. B. „Soziale Arbeit“ oder „Sozialpädagogik“ an der Fachhochschule zu studieren.
- möchtest einen höherwertigen Schulabschluss erreichen, um bessere Chancen auf einen Ausbildungsplatz zu haben.

## WIR ...

- bieten Dir die Möglichkeit, innerhalb von zwei Jahren die Fachhochschulreife und berufliche Kenntnisse, Fähigkeiten und Fertigkeiten zu erlangen.
- unterrichten Dich in den Fächern Erziehungs- und Gesundheitswissenschaften, Naturwissenschaft, Wirtschaftslehre, Informatik, Gestaltung sowie den üblichen allgemeinbildenden Fächern.
- bieten Dir zusätzlich an, Spanisch, Französisch oder Niederländisch zu erlernen.
- kooperieren mit einschlägigen Einrichtungen in der Region (z. B. Experten im Unterricht, Besuche in Einrichtungen).
- bereiten Dich in den Fächern Erziehungs- und Gesundheitswissenschaften sowie Mathematik, Deutsch/Kommunikation und Englisch auf die Fachhochschulreifeprüfung vor.